

# Amalfi-Sorrento

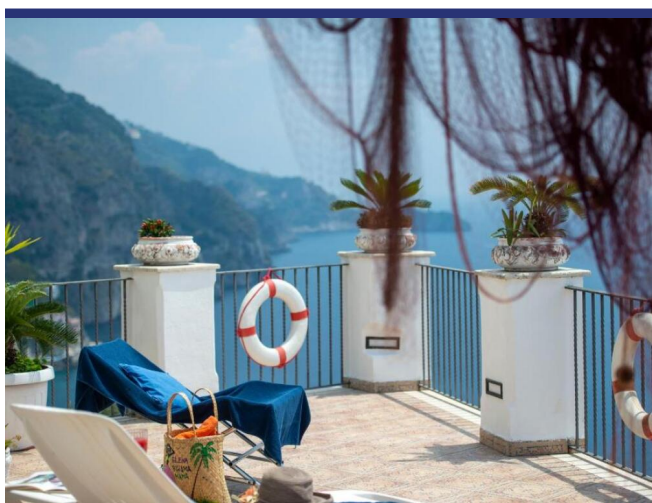
## Praiano

4714

Prezzo: € 1.100.000

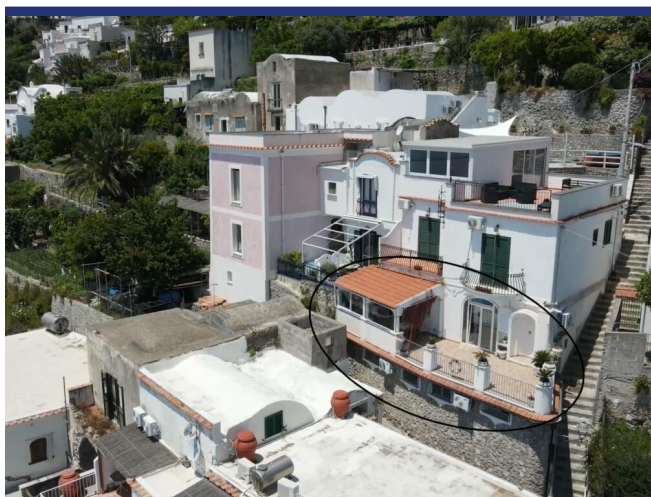
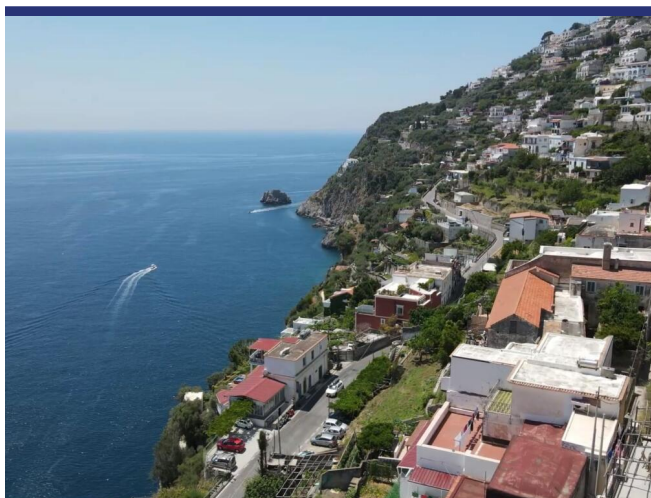


Un angolo di paradiso a Praiano raggiungibile dalla strada statale attraverso scalinata di 110 scalini in zona molto tranquilla seppur vicina al centro. La proprietà è anche collegata da un piccolo tragitto asfaltato pedonale che parte dal municipio composto da due rampe di scale di 110 Scalini. Dall' entrata principale si accede a due piccole scalinate di 10 scalini. La prima conduce alla zona giorno del primo livello di mq 48, la seconda ricongiunge al livello sottostante nella zona notte di mq 62. La zona giorno si compone di una grande cucina attrezzata e un ampio angolo pranzo con tavolo da 8 sedute; l'intero ambiente è illuminato da ampie vetrate affacciate sulla magnifica terrazza antistante di 34 mq con vista sulla Costiera e su tutto il golfo di Salerno fino, nelle giornate più chiare, Punta Licosa. la terrazza dispone di una cucina esterna. La vista si apre su Capo di Conca con la sua antica torre di avvistamento Saraceno. La zona notte si compone di una camera da letto con bagno e altre due camere doppie e un altro bagno con piccola stanza lavanderia. L'appartamento è particolarmente rifinito e curato nei dettagli e pronto per essere vissuto nei giorni di Relax lontano dal caos cittadino.













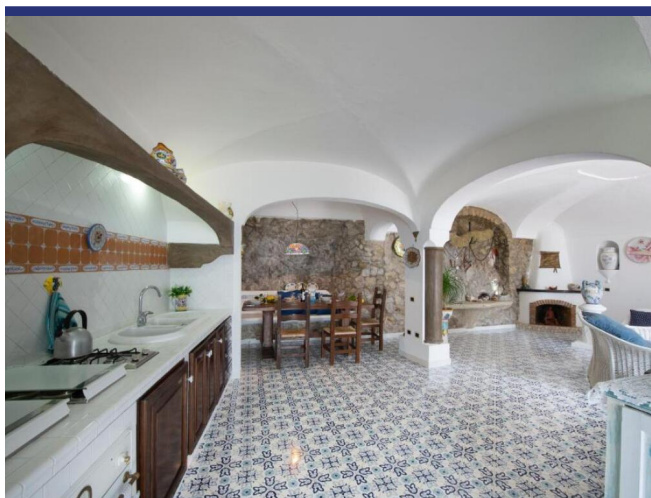




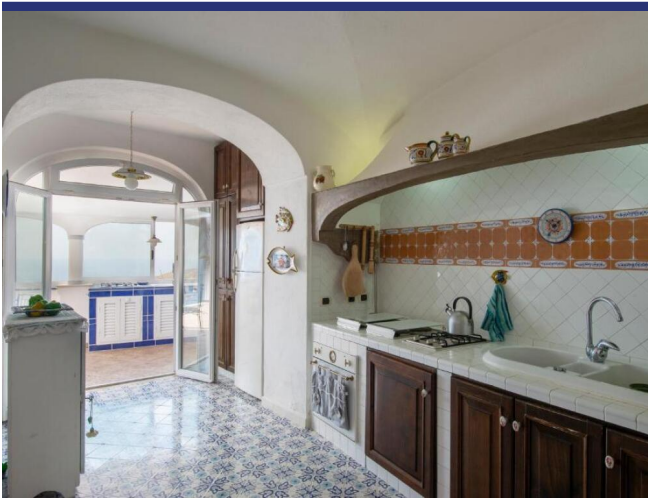




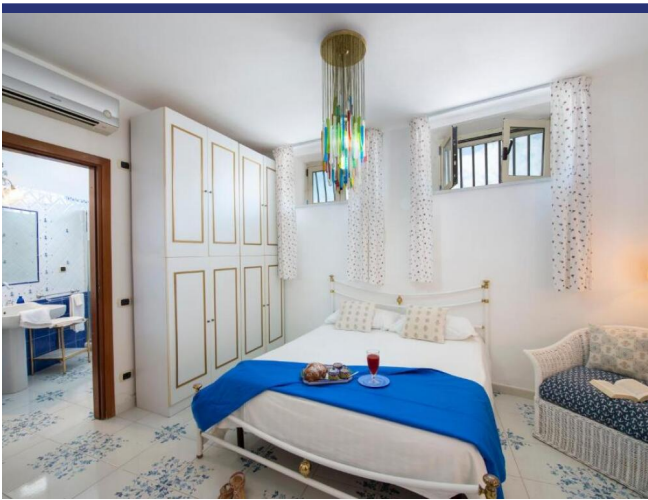
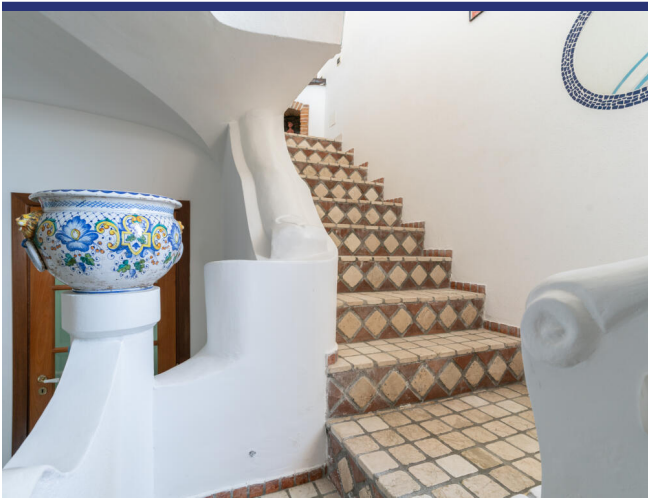




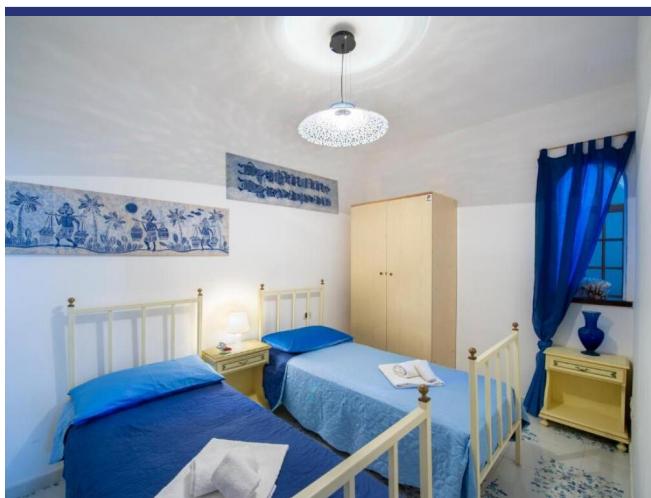
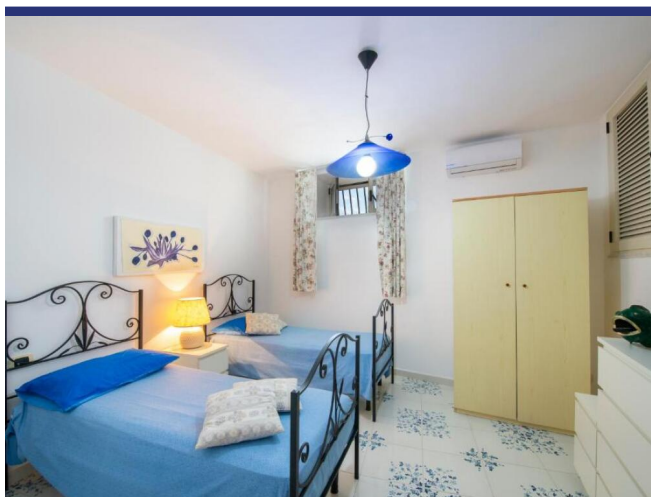
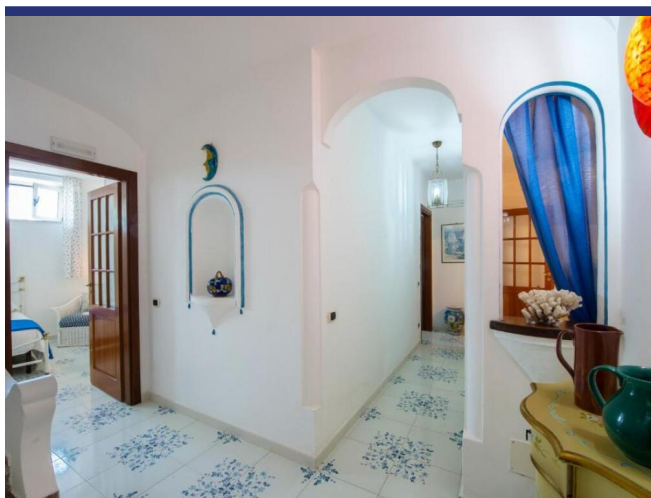


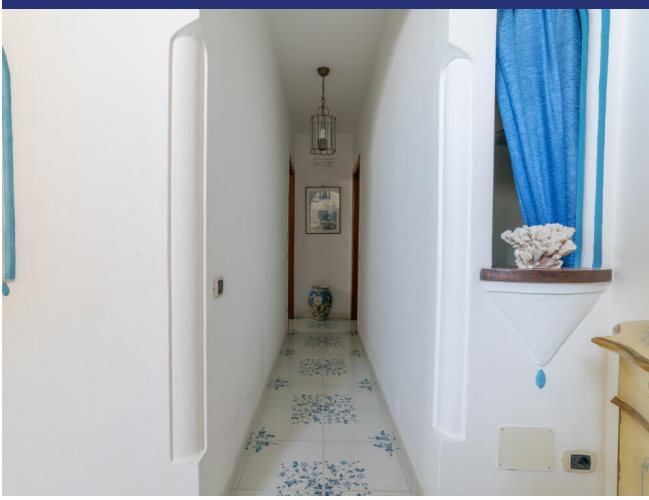


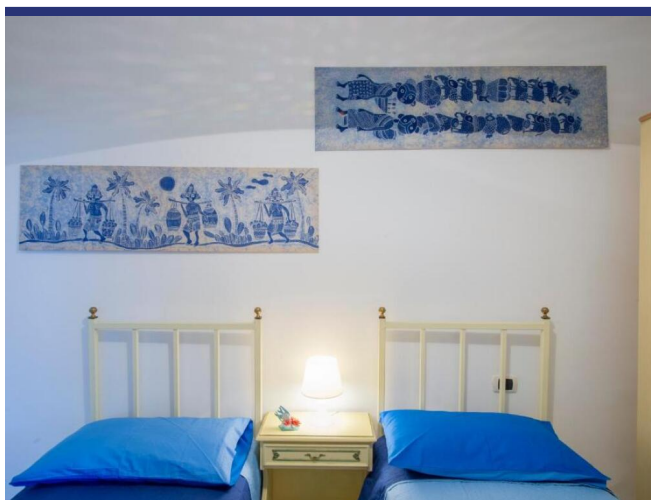
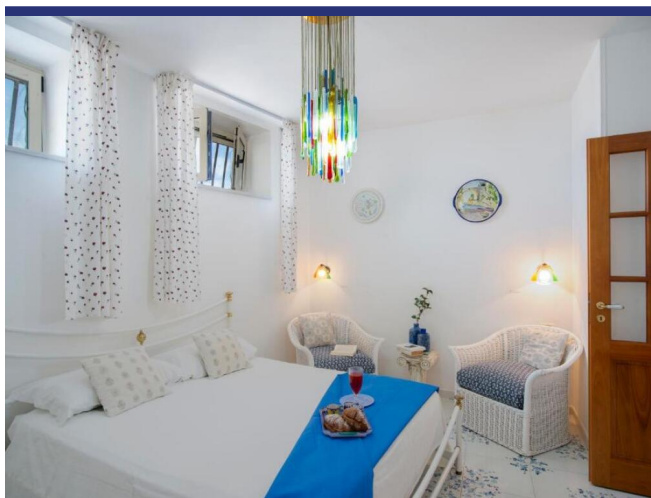




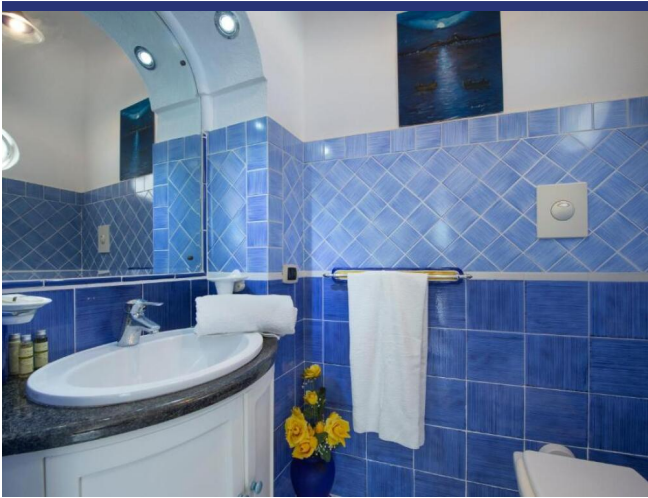


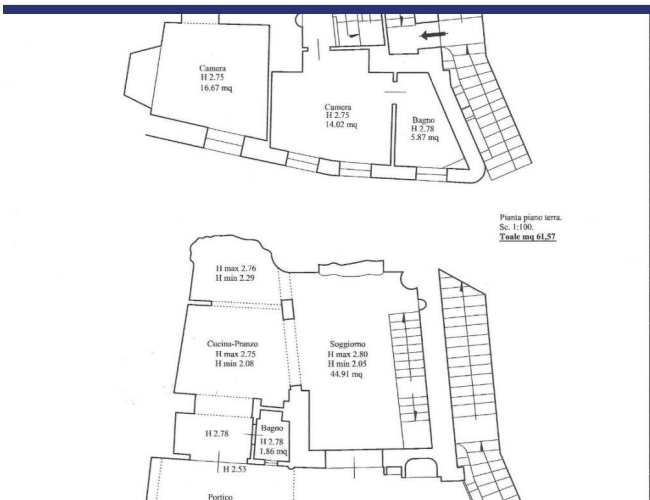






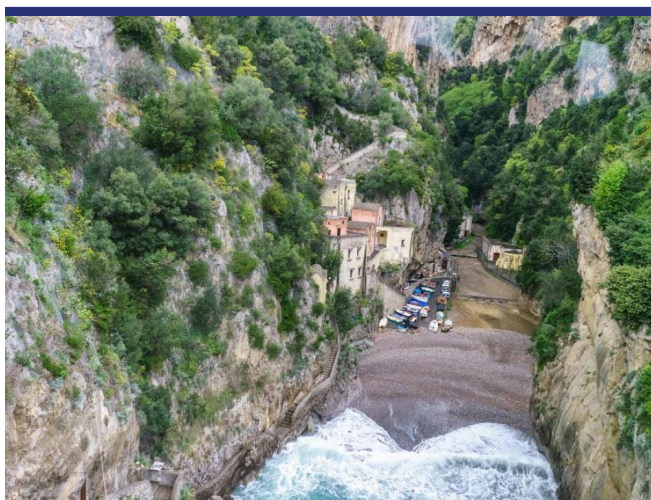
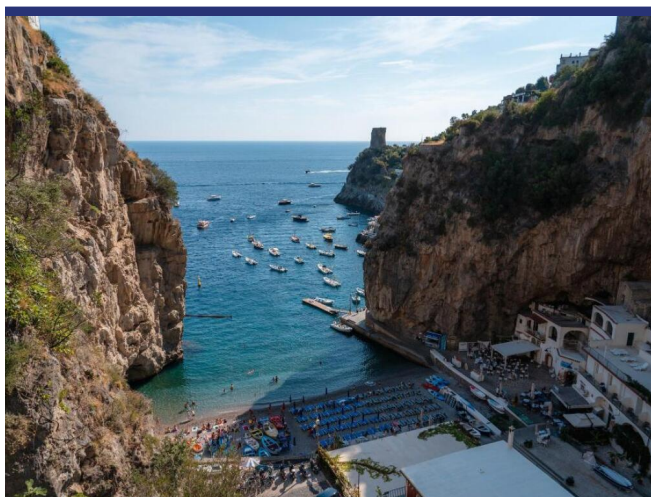
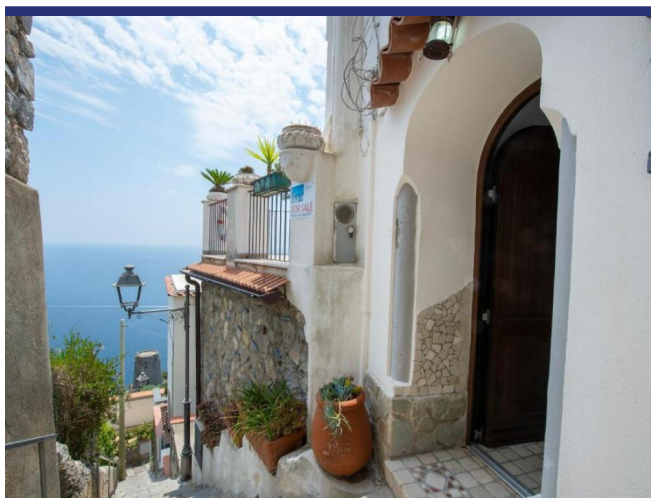












## 4714 Praiano



- Riferimento: 4714
- Appartamento/In borgo
- Vista mare
- Terrazzo
- Prezzo: € 1.100.000
- spazio abitabile: 110 m<sup>2</sup>
- camere da letto: 3
- Bagni: 2
- Potenziale per l'affitto: Bene
- Condizione della proprietà: Molto bene
- Stato: Disponibile

