

Abruzzo

Abbateggio

5919: Casa Masseria Majella è una casa unica in vendita ai piedi della maestosa montagna Majella in Abruzzo.

Prezzo: € 425.000



5919 Abbateggio

Benvenuti a Casa Masseria Majella, una proprietà unica che funziona come residenza, B&B e casa vacanze. Casa Masseria Majella si trova ai piedi della maestosa montagna Majella, tra gli incantevoli borghi di "Abbateggio" e "Roccamorice". Questa struttura speciale offre una perfetta combinazione di comfort, stile e funzionalità, circondata dalla bellezza mozzafiato della natura.

La villa principale si estende su due piani ed è stata costruita nel 2001 in cemento armato, rendendola antisismica. Con una classe energetica A1, soddisfa i più alti standard di risparmio energetico.

Piano terra: godetevi un ampio soggiorno con cucina completamente attrezzata (Lube), tre comode camere da letto, due bagni moderni, lavanderia, cantina, locale caldaia e un'invitante veranda. Con infissi di alta qualità, doppi vetri, zanzariere e una superficie totale di 141 mq + 30 mq di portico, questo piano offre tutto il necessario.

Primo piano: qui troverete una grande cucina attrezzata (Scavolini) con camino, un accogliente soggiorno, tre camere da letto e due bagni/WC. Una generosa veranda di 60 mq circonda questo piano, perfetta per cenare all'aperto e rilassarsi. Finiture di pregio, doppi vetri, zanzariere, persiane e un sistema di allarme centralizzato garantiscono comfort e sicurezza. Questo piano è attualmente affittato con successo come casa vacanza.

B&B: La caratteristica casa in pietra è separata dalla villa principale. Costruito intorno alla metà del secolo scorso e completamente ristrutturato nel 2014, attualmente funge da accogliente B&B.

Composizione: Disposto su due piani, il B&B dispone di una cucina separata, una camera quadrupla con letto matrimoniale e letto a castello, un moderno bagno e un bellissimo terrazzo con vista panoramica.

Il riscaldamento centralizzato è fornito da caldaia a gas e il tetto è ventilato e isolante per il massimo comfort.

Aree Esterne: Relax e Bellezza Naturale

Casa Masseria Majella offre ampie strutture esterne per il relax e lo svago:

Piscina: Una piscina di acqua salata di 12x4 metri, accessibile da vari punti del campeggio, soleggiata tutto il giorno. Inclusa doccia esterna, WC, ripostiglio e due terrazze di 28 mq e 24 mq.

Cortile: Un ampio cortile di circa 500 mq, con pozzo rivestito in pietra, forno a legna, barbecue sotto una tettoia, spazio sufficiente per un bel tavolo lungo per meravigliose lunghe cene.

Terreno: Circa 2 ettari di terreno agricolo con 90 piante di ulivo, un boschetto e vari alberi da frutto. Comprende una rimessa per gli attrezzi agricoli e una stalla. Il terreno è completamente recintato ed accessibile tramite cancello elettrico. Divertiti a passeggiare nella tua terra tra i numerosi alberi da frutto.

Regione della Majella

La regione della Majella in Abruzzo, in Italia, è un tesoro nascosto che offre una miscela perfetta di paesaggi mozzafiato, ricca cultura e autentico fascino italiano. Situata nel cuore degli Appennini, questa regione è nota per la sua natura spettacolare, i villaggi pittoreschi e le numerose attività all'aria aperta.

Il monte Majella, il secondo massiccio più alto dell'Appennino, domina il paesaggio con le sue imponenti vette e profonde valli. Una delle aree protette più grandi d'Italia, il Parco Nazionale della Majella offre ai visitatori una varietà di sentieri escursionistici e piste ciclabili che conducono attraverso foreste incontaminate, lungo i fiumi e sulle vette delle montagne. Questo parco è un paradiso per gli amanti della natura, con oltre 2.000 specie di piante e una ricca fauna selvatica, tra cui lupi, orsi e aquile.

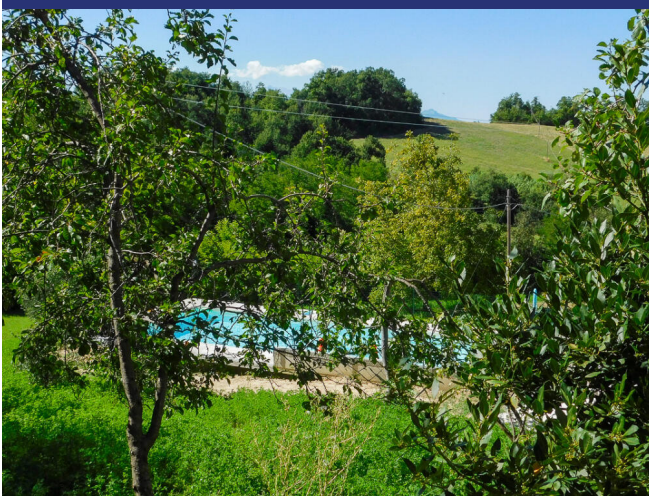
I paesi che circondano la Majella, come Abbateggio e Roccamorice, conservano il loro fascino tradizionale con strade strette, case in pietra e chiese storiche. Abbateggio è famosa per le sue case in pietra e le antiche tradizioni, mentre Roccamorice è nota per le sue imponenti scogliere rocciose e gli eremi secolari, come l'Eremo di San Bartolomeo in Legio e il famoso Eramo di Santo Spirito a Majella.

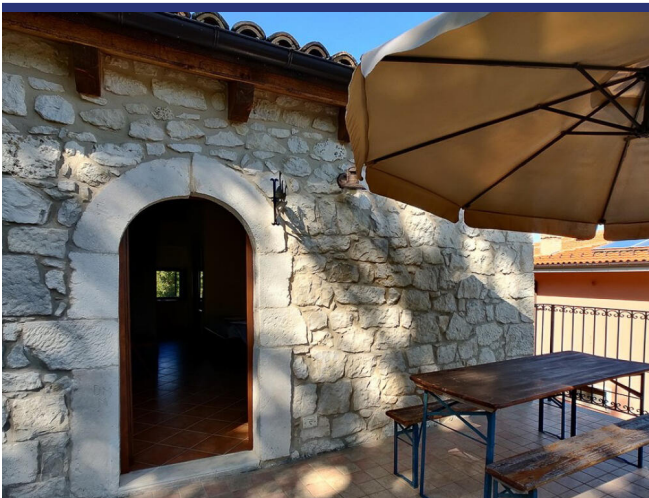
Casa Masseria Majella non solo è molto spaziosa e dispone di tutti i comfort forniti, ma è anche sostenibile. Dal 2012 l'edificio è dotato di pannelli solari per l'acqua calda e l'energia elettrica.

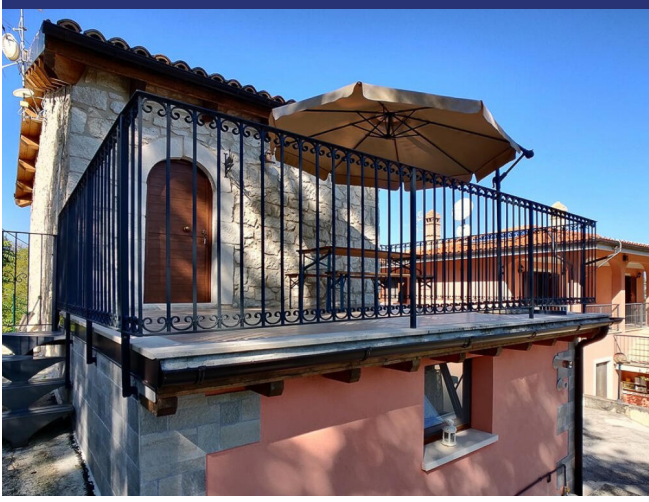
Che tu stia cercando una casa permanente, una casa per le vacanze o un B&B di successo, questa proprietà unica offre infinite possibilità.

Contattaci oggi per ulteriori informazioni o una visita e realizza il tuo sogno.



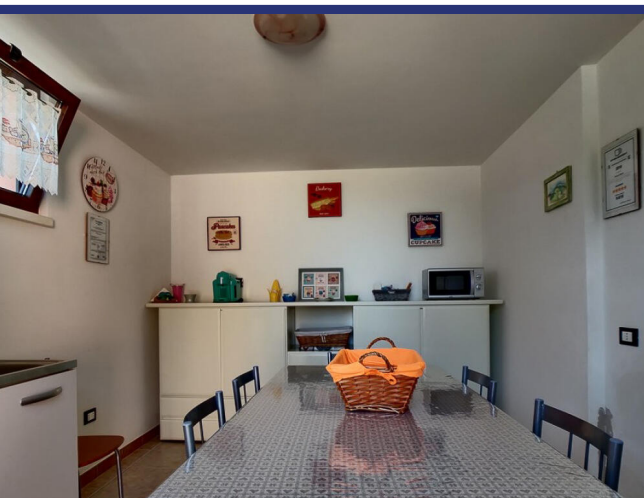
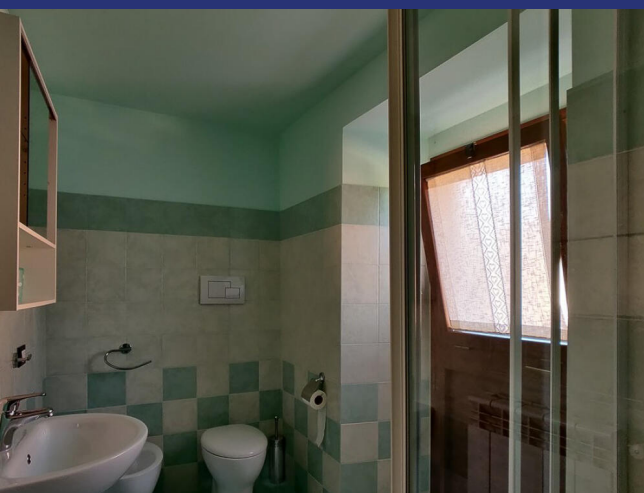
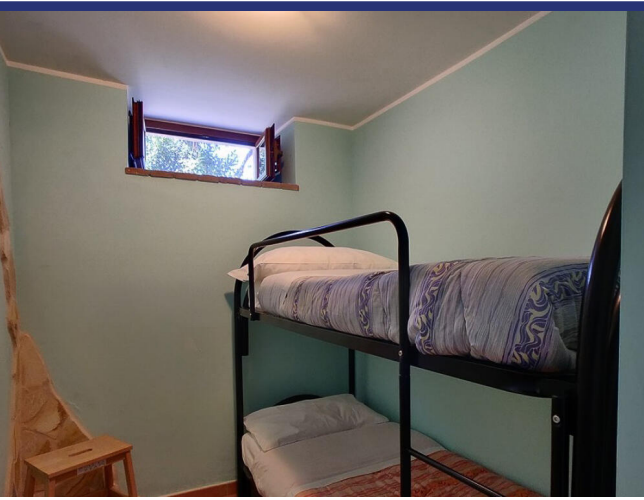














5919 Abbateggio



- Riferimento: 5919
- Villa/Casale
- B&B/Agriturismo
- Vista panoramica
- 2 km dal paese
- Giardino
- Terrazzo
- Riscaldamento
- Camino
- Garage: Parcheggio
- Guesthouse: Si
- Piscina: Si
- Prezzo: € 425.000
- spazio abitabile: 450 m²
- Terreno: 17000 m²
- camere da letto: 8
- Bagni: 6
- Potenziale per l'affitto: Molto bene
- Condizione della proprietà: Molto bene
- Stato: Venduto

